



ПРАВИЛА ЗЕМЛЕПОЛЬЗОВАНИЯ И ЗАСТРОЙКИ

Карта градостроительного зонирования территории Бабяковского сельского поселения Новоусманского муниципального района Воронежской области

УСЛОВНЫЕ ОБОЗНАЧЕНИЯ

Территориальные границы

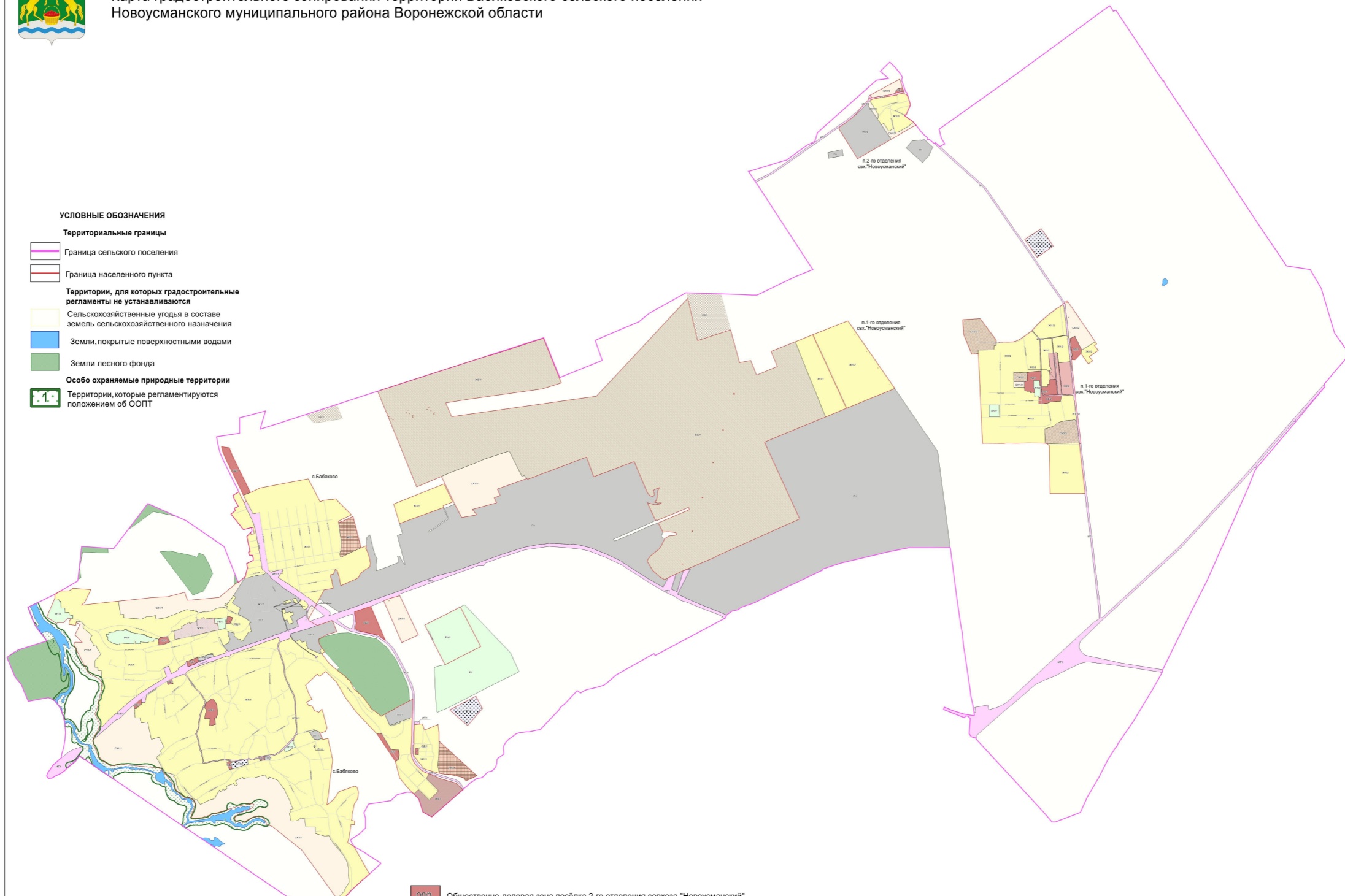
- Граница сельского поселения
- Граница населенного пункта

Территории, для которых градостроительные регламенты не устанавливаются

- Сельскохозяйственные угодья в составе земель сельскохозяйственного назначения
- Земли, покрытые поверхностными водами
- Земли лесного фонда

Особо охраняемые природные территории

- Территории, которые регламентируются положением об ООПТ



Территориальные зоны

- Ж1/1** Зона застройки индивидуальными жилыми домами села Бабяково
- Ж1/2** Зона застройки индивидуальными жилыми домами посёлка 1-го отделения совхоза "Новоусманский"
- Ж1/3** Зона застройки индивидуальными жилыми домами посёлка 2-го отделения совхоза "Новоусманский"
- Ж2/2** Зона застройки малоэтажными многоквартирными жилыми домами посёлка 1-го отделения совхоза "Новоусманский"
- Ж3/1** Зона застройки среднеэтажными жилыми домами села Бабяково
- Ж4/1** Зона застройки многоэтажными жилыми домами села Бабяково
- Ж5/1** Зона multifunctional residential construction of the village of Bab'yakovo
- Ж6/1** Зона перспективной жилой застройки села Бабяково
- ОД1** Общественно-деловая зона села Бабяково
- ОД2** Общественно-деловая зона посёлка 1-го отделения совхоза "Новоусманский"

- ОД3** Общественно-деловая зона посёлка 2-го отделения совхоза "Новоусманский"
- Р1/1** Зона рекреационного назначения - объектов отдыха села Бабяково
- Р1/2** Зона рекреационного назначения - объектов отдыха посёлка 1-го отделения совхоза "Новоусманский"
- Р1** Зона рекреационного назначения - объектов отдыха за границами населенных пунктов
- СХ1/1** Зона сельскохозяйственного использования в границах населенного пункта села Бабяково
- СХ1/2** Зона сельскохозяйственного использования в границах населенного пункта посёлка 1-го отделения совхоза "Новоусманский"
- СХ1/3** Зона сельскохозяйственного использования в границах населенного пункта посёлка 2-го отделения совхоза "Новоусманский"
- СХ2/2** Зона сельскохозяйственного производства посёлка 1-го отделения совхоза "Новоусманский"
- ИТ1/1** Зона улиц, дорог, инженерной и транспортной инфраструктуры села Бабяково
- ИТ1/2** Зона улиц, дорог, инженерной и транспортной инфраструктуры посёлка 1-го отделения совхоза "Новоусманский"
- ИТ1/3** Зона улиц, дорог, инженерной и транспортной инфраструктуры посёлка 2-го отделения совхоза "Новоусманский"
- ИТ1** Зона улиц, дорог, инженерной и транспортной инфраструктуры за границами населенных пунктов

- П1/1** Производственная зона села Бабяково
- П1/3** Производственная зона посёлка 2-го отделения совхоза "Новоусманский"
- П1** Производственная зона за границами населенных пунктов
- П2/4** Производственно-коммунальная зона села Бабяково
- СО1/1** Зона ритуальных объектов села Бабяково
- СО1/2** Зона ритуальных объектов посёлка 1-го отделения совхоза "Новоусманский"
- СО1/3** Зона садоводства и огородничества за границами населенных пунктов

Объекты транспортной инфраструктуры

- Улично-дорожная сеть населенного пункта

МАСШТАБ 1:25000

